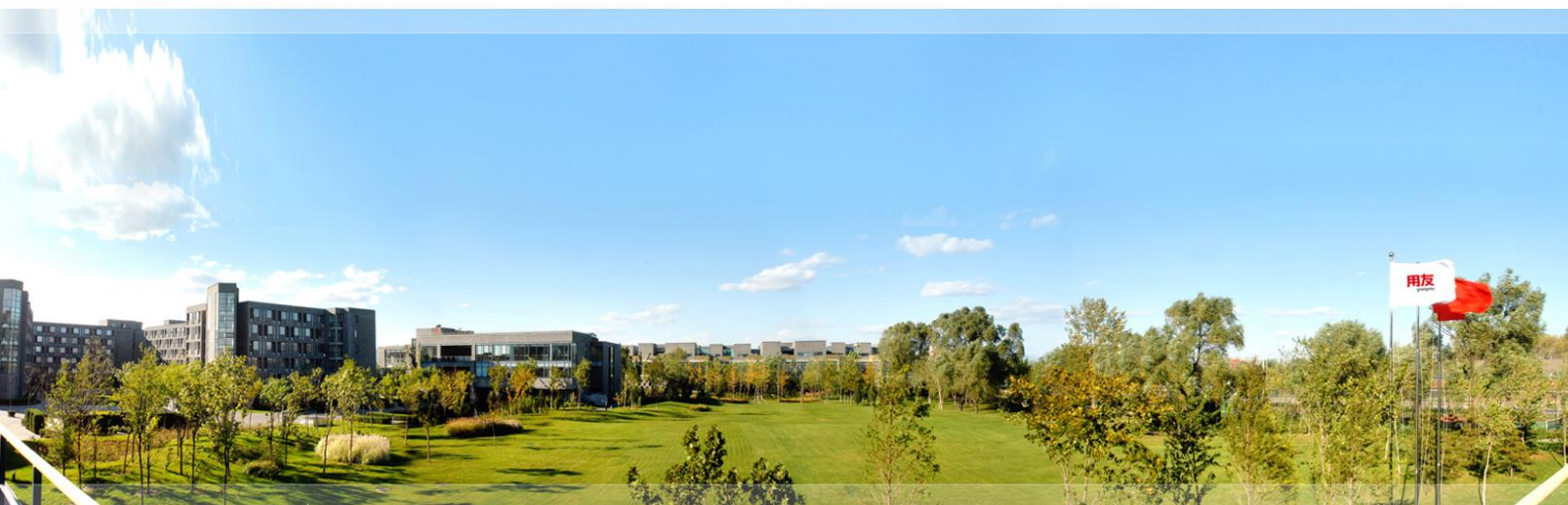


服装行业解决方案



一. 综述

1.1 行业背景

“衣、食、住、行”，人类文明的四大基本需求。

服装产业的发展解决了人类生存四大基本需求之首。正因为人类文明对衣服穿着与时尚的基本需求，注定了服装产业是一个“不朽的产业”。

中国的服装产业是伴随中国改革开放的脚步高速发展的行业，如今已经是公认的世界服装制造大国。据初步测算，全世界有三分之一的服装是由中国制造。

经过二十多年的高速发展，服装产业已呈现出高度专业化分工与产业链整合并存的格局。一方面以生产制造为核心的 OEM、ODM 企业高度专业分工；另一方面，以品牌营销为核心的企业又在整合设计、渠道、生产这一整体产业链。产业内的企业之间竞争激烈，利润水平较低，但同时又有许多新的行业进入者在寻找拓展商机。以电子商务为核心的服装企业就是新兴行业进入者的典型代表。

服装制造业属于劳动密集型企业，科技含量不高，准入门槛比较低，这注定了服装制造业的竞争是异常激烈的。特别是在当前人民币升值、劳动力成本不断升高、服装制造环节利润空间被挤压殆尽的环境下，服装制造型企业普遍面临着“如何以管理水平的提升谋求新的发展”这一重大挑战。快速响应、缩短供应链周期、引入先进的生产管理方式，已成为行业内人士的公认和千方百计以求实现的目标。

同时，随着中国经济近年的飞速发展，人民生活水平的提高，中国也已发展成为一个服装消费大国。国家的积极鼓励政策、良好的外部经济环境、消费者的需求升级促使服装品牌的发展，目前国内产生众多的品牌企业，国外品牌企业也纷纷涌入了潜力无限的中国市场。中国服装市场已进入国际化和品牌化的竞争时代。

二、方案概述

随着我国服装产业的发展与转型，服装行业内的企业在产业链分工上日益细化，行业整体的经营管理模式也发生着改变，其管理重点主要集中在以下几点：



行业关注重点：

- 服装全产业链包括设计、生产、渠道销售、到最终消费者。对于品牌运营型的企业来说，生产制造环节往往外包，更多的关注设计和渠道销售环节，其经营以市场上众多的门店销售为特征；对于生产制造型的 ODM/OEM 型企业来说，更多地关注生产制造环节，以为品牌运商提供高质量的产品支持为经营特征。
- 服装的生产环节涉及“接收订单—算料采购—生产排产—裁剪—车缝—整烫—包装—入库—发货—结算”等；
- 服装的分销环节涉及“订货会—委外生产—库存—配货—多级分销—门店零售—消费者”；
- 因为服装行业的时尚流行特点所决定，从服装的设计、生产到销售，都十分关注时效性、周期性和快速反应。

行业内不同企业因其所处产业链位置及规模差异，而呈现出不同的管理模式。总体看，可分为两大类：

2.1 品牌经营管理模式

品牌服装企业的核心竞争力主要体现在设计能力、品牌运作、分销零售三方面。受服装产品生命周期短、销售地域范围广、销售渠道复杂、对市场反馈速度的要求极高等因素的影响，分销能力往往是制约品牌服装企业快速发展的瓶颈，良好的分销能力使品牌服装企业及时掌握市场消费信息和市场趋势、销售状况，从而使企业与市场之间关系更加紧密，最大限度降低企业运营成本，提高市场能力，所以分销管理是品牌服装企业管理的重点。

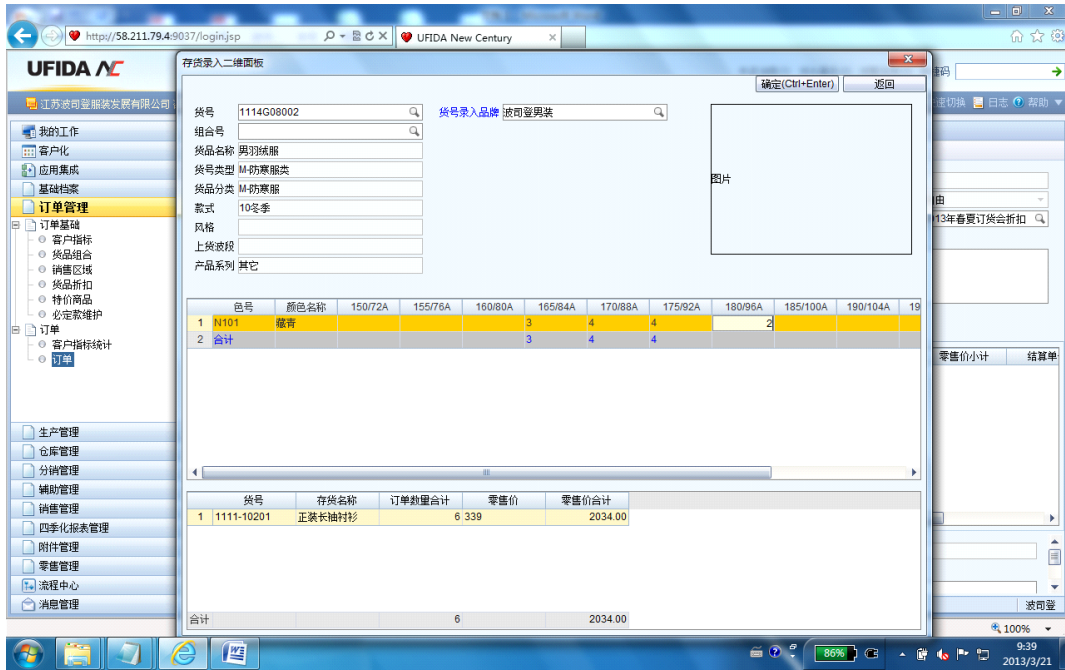
品牌型服装企业更多关注渠道管控、供应链协同，一般这类型企业为多组织形态，其信息化应用模型为：**产品全生命周期管理+物流（采购、库存、销售分销、零售）+委外生产及执行跟踪（委外及跟踪）+财务（核算、管理）+客户关系维护。**

2.2 ODM/OEM 制造管理模式

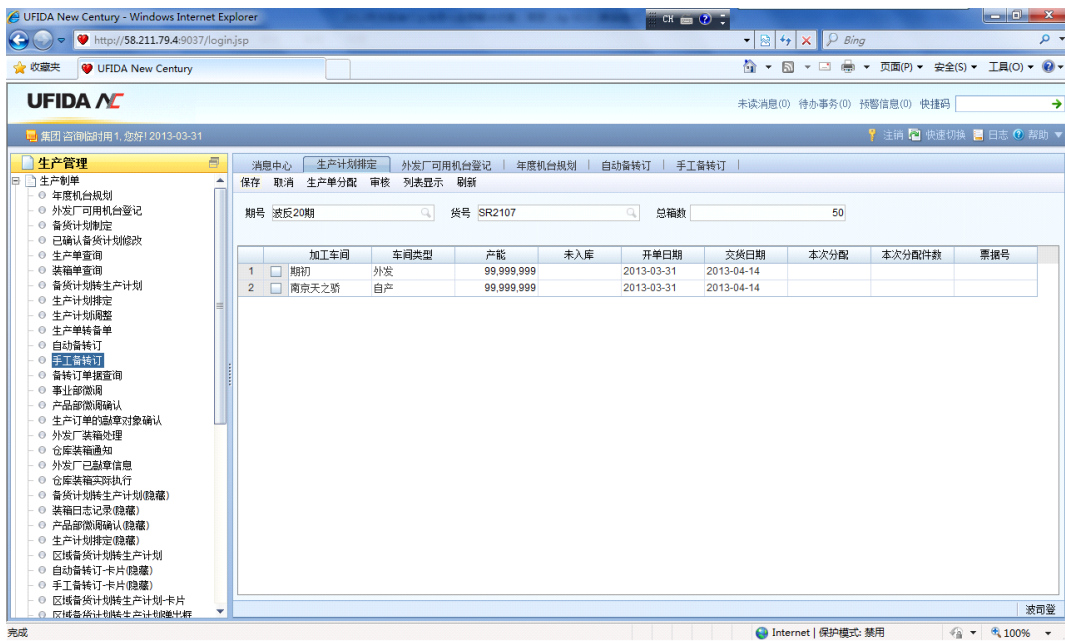
由于服装企业的产品及物料特性，以及对订单交付的压力，使得服装企业的经营业务也多变复杂，存在很多不可预见的问题，这些问题都给企业管理者带来了极高的经营风险。在服装企业要求各个部门必须紧密衔接，在接到订单后，必须马上给出交货期的答复、必须快速设计出符合客户要求的款式，必须立即进行原料的采购，必须进行产能的评估安排生产，必须严把质量管，以生产出符合要求高质量的产品等等。

OEM 或 ODM 生产型，这类企业关注的重点在于订单交付与产品研发管理，其企业形态多为单工厂形态，少数规模较大的为多工厂多组织形态；其信息化应用模型为：**财务（核算、管理）+物流（采购、库存、销售）+生产计划及执行（计划、订单、跟踪）+生产管理（裁减、缝制、包装）+产品管理+HR+OA。**

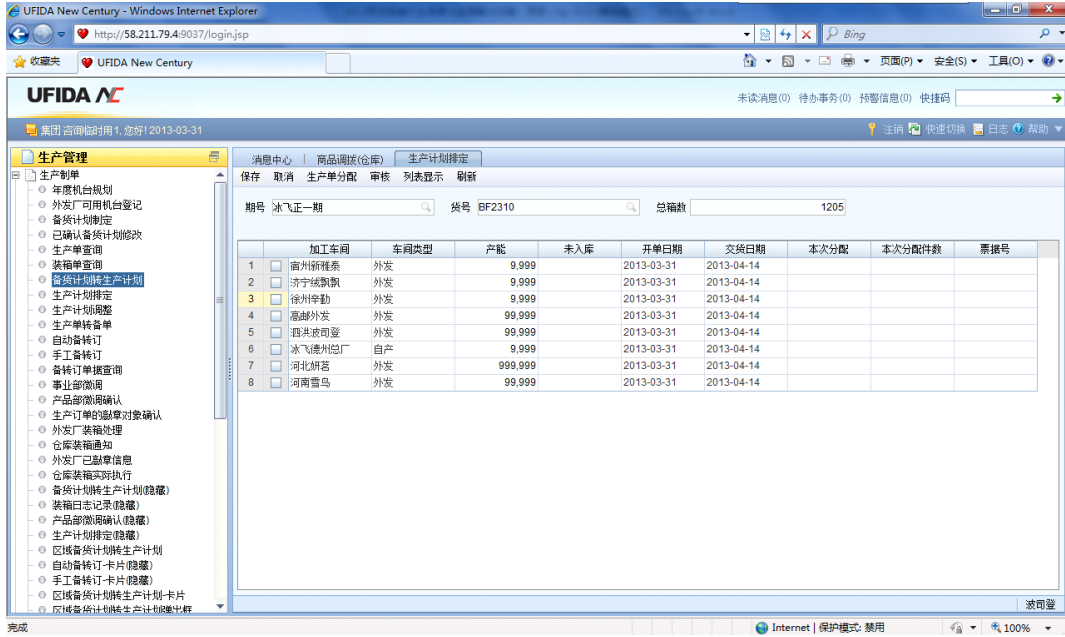
三、关键应用



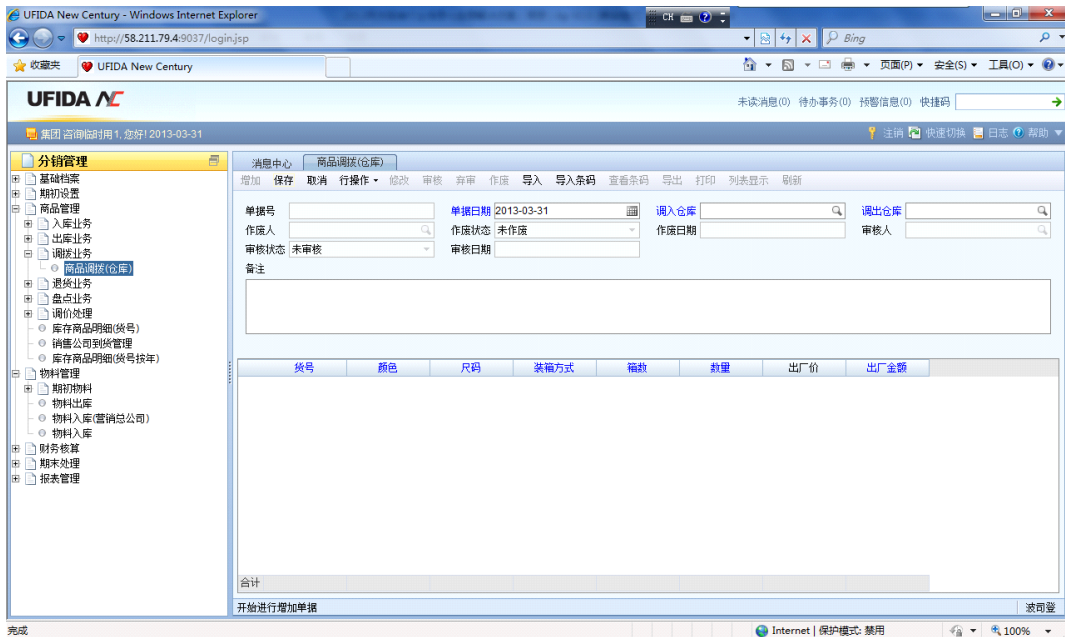
行业特性应用——全单据二维信息录入



生产计划管理



生产及委外工单分配



分销管理

排名	货号	货品名称	品牌	货品分类	款式	男女款	动销率(%)	占总销售数的百分比	销售率(%)
1	BJ0138	冰洁羽绒服	冰洁	羽绒服	2008款	女款	112.87	0.00	11400.00
2	BGT1002	冰洁女款羽绒服	冰洁	羽绒服	2012款	女款	6667.92	0.07	6626.25
3	BG11156	冰洁女款羽绒服	冰洁	羽绒服	2011款	女款	307.33	0.03	6257.38
4	XR3008	雪中飞羽绒服	雪中飞	羽绒服	2006款	女款	5825.00	0.00	5825.00
5	BGT1003	冰洁男装羽绒服	冰洁	羽绒服	2012款	男款	566.72	0.13	3356.47
6	BJ0951	冰洁羽绒服	冰洁	羽绒服	2009款	男款	652.60	0.06	3275.48
7	BR2124	女花边内穿墨形背心	波司登	羽绒服	2011款	女款	45.68	0.00	2960.00
8	BR1572-5	波司登羽绒服	波司登	羽绒服	2008款	女款	-360.71	0.00	2525.00
9	BJ0160-1	冰洁羽绒服	冰洁	羽绒服	2008款	女款	-750.00	0.00	2250.00
10	SR1201	波司登羽绒服	波司登	羽绒服	2006款	男款	-84.62	0.00	2200.00
11	BJ8810	冰洁羽绒服	冰洁	羽绒服	2007款	女款	-666.67	0.00	2000.00
12	BJ8850	冰洁羽绒服	冰洁	羽绒服	2007款	女款	-96.55	0.00	1866.67
13	BGT1001	冰洁男装羽绒服	冰洁	羽绒服	2011款	男款	1846.48	0.10	1856.65
14	BG11154	冰洁女款羽绒服	冰洁	羽绒服	2011款	女款	35.23	0.01	1842.70
15	BJ0953	冰洁羽绒服	冰洁	羽绒服	2009款	男款	557.48	0.01	1725.26
16	BG11381	冰洁男装羽绒服	冰洁	羽绒服	2011款	男款	1560.00	0.00	1560.00
17	DR1457	男小迷彩	波司登童装	羽绒服	2008款	男款	0.00	0.00	1200.00
18	BG1066-1	女式青果领时尚中长款	冰洁	羽绒服	2010款	女款	243.63	0.01	1187.38

零售管理

四、应用价值

——销售终端数据实时掌握，准确把握市场流行动向；

——设计开发规范化管理，使得大生产所需的工艺技术资料随时调用，有效减少生产准备周期；

——物料规划的使用极大减少生产算料环节的时间浪费和错误概率，增强了备货、备料的及时性和准备性；

——生产规划和车间管理信息化手段，使生产过程的计划安排更有序、更均衡、更可控，有效减少了停工待料而造成的生产流水不畅，极大地提高了生产效率。

用友 推动管理进步

地址：北京市海淀区北清路 68 号用友软件园
邮编：100094 总机：+86 10 6243 6688
网址：www.yonyou.com 客户专线：4006 600 588
服务邮箱：contact@yonyou.com